

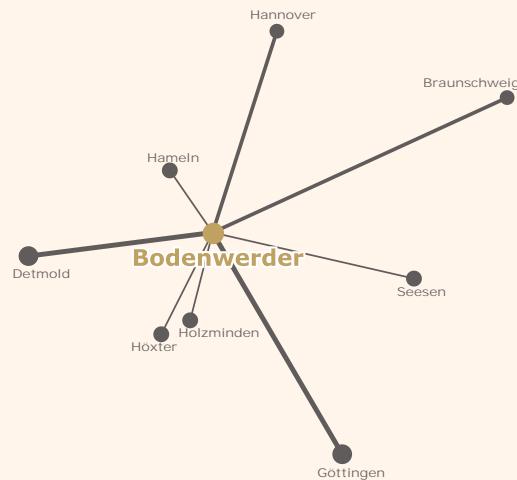


Im Herzen des Weserberglandes und am Fuße des Voglers liegt die gemütliche Kleinstadt Bodenwerder. Zahlreiche Ausflugsmöglichkeiten bieten Aktivurlaubern und Familien mit Kindern unvergessliche Tage. Oder genießen Sie einfach ruhige Spaziergänge an der schönen Weserpromenade.

Ob wandern, Fahrradtouren, Mountainbiking, Motorradtouren, Angelsport, walken, klettern, schwimmen oder Boots- und Schiffstouren, das Weserbergland hat einiges zu bieten.

Auch kulturell zeigt sich die Region mit zahlreichen Museen, Burgen und Schlösser unter anderm auf der Märchenstraße und dem Weserradweg abwechslungsreich.

Wir heißen Sie herzlich willkommen!



Münchhausenstraße 7
37619 Bodenwerder
(Eingang/Zufahrt über Corvinusgang)

Buchungen über:
Café Cannelle
Königsstr. 4
37619 Bodenwerder
+49 (0) 55 33 / 26 26

Ferienwohnungen

Vergangenheit spüren

Gegenwart genießen

Wohnung 1



Barrierefrei entspannen

Die 50m² Ferienwohnung ist liebevoll in rot und weiß eingerichtet und bietet gehobenen barrierefreien Komfort. Eine moderne Küche, sowie ein großzügiges Bad machen Ihnen den Aufenthalt so angenehm wie möglich. Sie werden sich gleich heimisch fühlen. Die vielen Details machen Ihren Urlaub unvergesslich.

Zur Ausstattung gehören:

2-4 Betten, Fernseher, Radio/CD/MP3 mit Ipod Anschluss, Internet/WLAN, Telefon, Herd mit Backofen, Kühlschrank, Geschirrspüler, Kaffeemaschine, sep. Wirtschaftsraum (Waschmaschine, Trockner), privater Parkplatz und Fahrradstellplatz.



Frühstück auf Wunsch im Café Cannelle

Wohnung 2

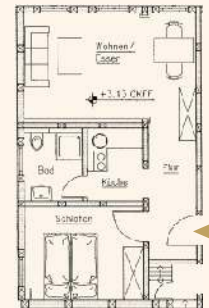


Einfach wohlfühlen

Die mit 40m² kleinste der 3 Ferienwohnungen verfügt dennoch über alles was Sie zum Entspannen brauchen. Vergessen Sie in der gemütlichen und mit Liebe zum Detail eingerichteten Wohnung den Alltag oder erholen Sie sich von Ihrer Radtour durch das wunderschöne Weserbergland.

Zur Ausstattung gehören:

2-4 Betten, Fernseher, Radio/CD/MP3 mit Ipod Anschluss, Internet/WLAN, Telefon, Mikrowelle, Kühlschrank, Geschirrspüler, Kaffeemaschine, sep. Wirtschaftsraum (Waschmaschine, Trockner), privater Parkplatz und Fahrradstellplatz.



Frühstück auf Wunsch im Café Cannelle

Wohnung 3

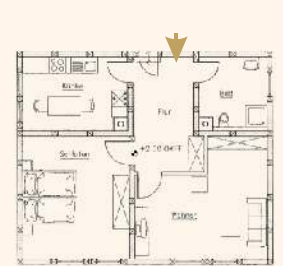


Klassisches Ambiente

Eine perfekte Symbiose aus den Korbmachertagen und heutigem Komfort bietet die 65m² große dritte Ferienwohnung. Genießen Sie „Oma's“ Gemütlichkeit kombiniert mit modernster Technik. Ein garantiert einmaliges Erlebnis. Frei nach unserem Motto: Vergangenheit spüren – Gegenwart genießen.

Zur Ausstattung gehören:

2 Betten, Fernseher, Radio/CD/MP3 mit Ipod Anschluss, Internet/WLAN, Telefon, Herd mit Backofen, Kühlschrank, Geschirrspüler, Kaffeemaschine, sep. Wirtschaftsraum (Waschmaschine, Trockner), privater Parkplatz und Fahrradstellplatz.



Frühstück auf Wunsch im Café Cannelle